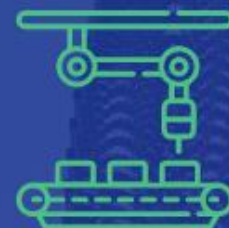




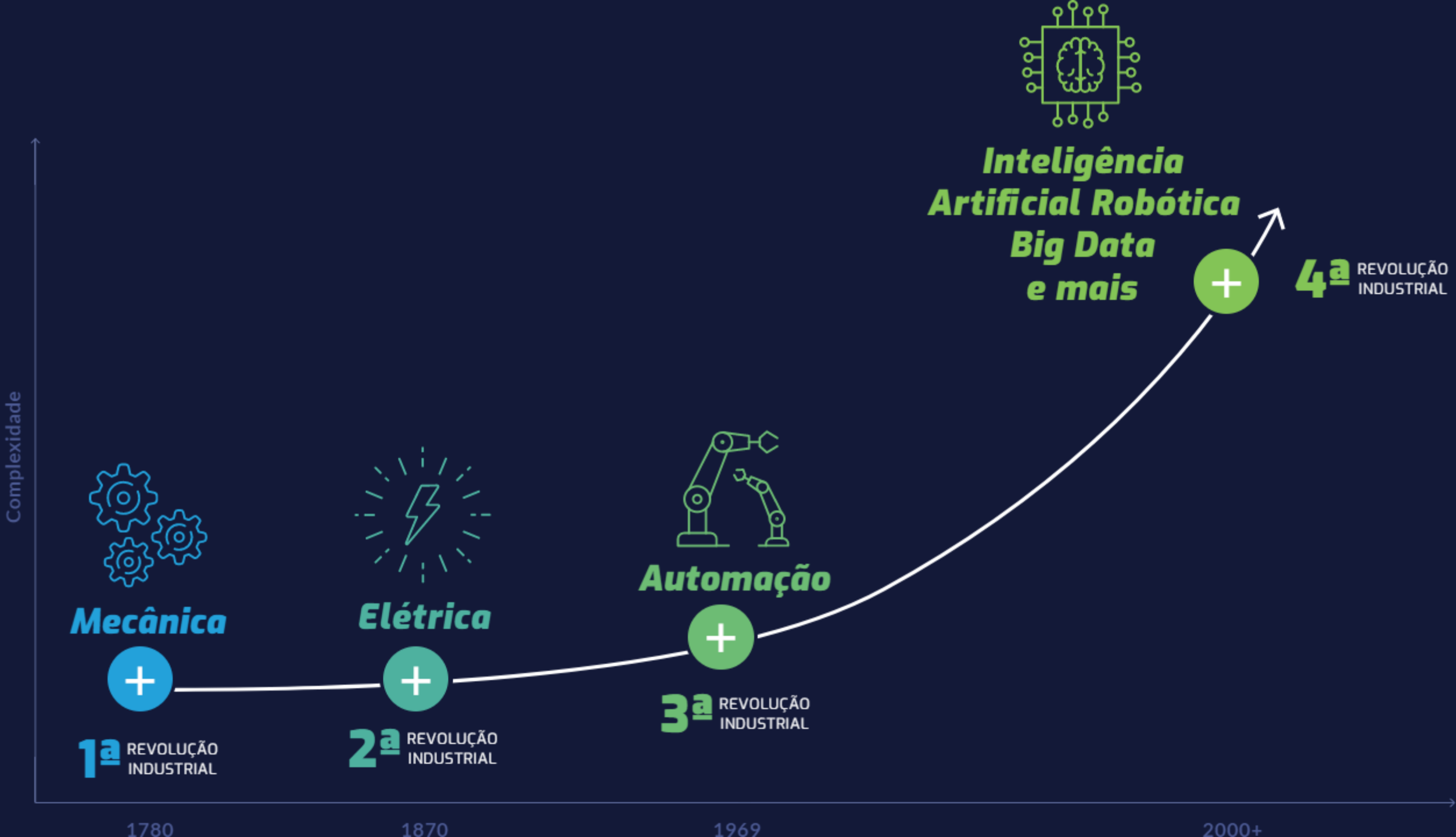
MINISTÉRIO DA  
INDÚSTRIA, COMÉRCIO EXTERIOR  
E SERVIÇOS



# *Agenda brasileira para a Indústria 4.0*

O Brasil preparado para os desafios do futuro

CONHEÇA A AGENDA





***Transformar  
a indústria  
hoje***



***Criar a  
indústria do  
futuro***



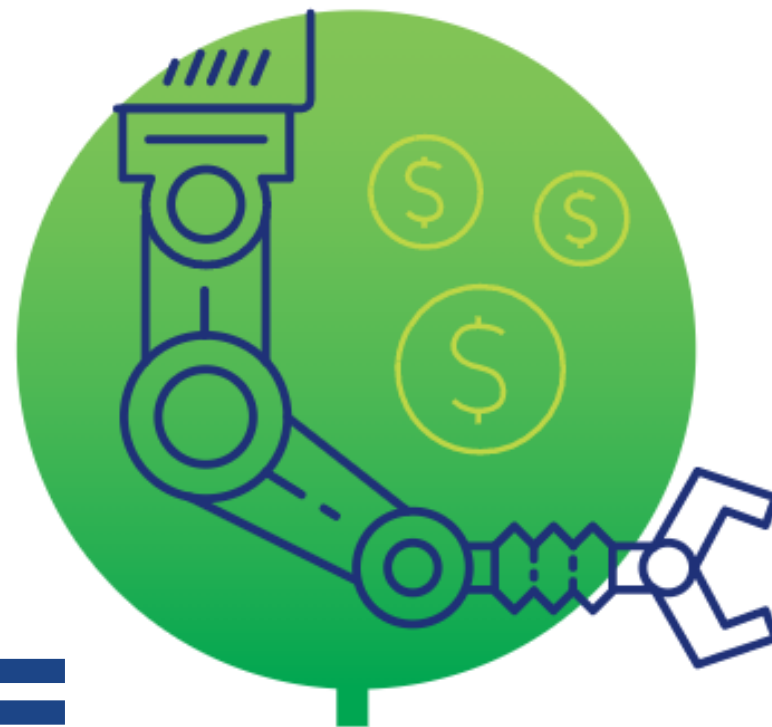
**R\$ 7**  
Bilhões/ano  
Economia de energia

**+ R\$ 31**  
Bilhões/ano  
Redução de custos de  
manutenção de máquina

**+ R\$ 34**  
Bilhões/ano  
Ganhos de eficiência

=

**Redução**  
dos custos industriais



**R\$ 73**  
Bilhões/ano  
Redução total



# PREMISSAS

Fomentar iniciativas que facilitem e habilitem o investimento privado, haja vista a nova realidade fiscal do país.

Propor agenda centrada no industrial/empresário, conectando instrumentos de apoio existentes, permitindo uma maior racionalização e uso efetivo, facilitando o acesso dos demandantes, levando o maior volume possível de recursos para a “ponta”.

Testar, avaliar, debater e construir consensos por meio da validação de projetos-piloto, medidas experimentais, operando com neutralidade tecnológica.

Equilibrar medidas de apoio para pequenas e médias empresas com grandes companhias.



**DIFUSÃO**

**AUTOAVALIAÇÃO**

**HUB 4.0**

**B+P 4.0**

**TESTBED**

**CONEXÃO  
STARTUP  
INDÚSTRIA**

**TALENTOS**

**FINANCIABILIDADE**

**REGRAS DO JOGO**

**CONEXÕES  
GLOBAIS**



**DIFUSÃO**

**AUTOAVALIAÇÃO**

**HUB 4.0**

**B+P 4.0**

**TESTBED**

**CONEXÃO  
STARTUP  
INDÚSTRIA**

**TALENTOS**

**FINANCIABILIDADE**

**REGRAS DO JOGO**

**CONEXÕES  
GLOBAIS**



**DIFUSÃO**

**AUTOAVALIAÇÃO**

**HUB 4.0**

**B+P 4.0**

**TESTBED**

**CONEXÃO  
STARTUP  
INDÚSTRIA**

**TALENTOS**

**FINANCIABILIDADE**

**REGRAS DO JOGO**

**CONEXÕES  
GLOBAIS**





FAÇA SUA AUTOAVALIAÇÃO  
**INDÚSTRIA 4.0**

QUESTIONÁRIO

[www.industria40.abdi.com.br](http://www.industria40.abdi.com.br)



Com o intuito de assegurar o sigilo das informações prestadas durante a realização desta pesquisa, adota-se na divulgação de resultados, a regra de não identificação de empresas, de modo a evitar a individualização do respondente.

- ① Dados   ② **Processos**   ③ Produtos   ④ Sistemas de Informação   ⑤ Organização

### Dimensão: Processos \*

*Avalie as questões abaixo a partir do nível de aderência dos processos da sua empresa*

Discordo                      Concordo  
fortemente    Discordo    Concordo    fortemente

Comunicação máquina a máquina - Diferentes equipamentos, máquinas e sistemas estão conectados de forma a possibilitar a interação e troca de informações em tempo real. \*

Configuração de máquinas e equipamentos - Equipamentos integrados com sistema de produção, inteligentes, flexíveis, sem necessidade de intervenção de operadores. \*

Etapas de fabricação do produto - Todas as etapas de fabricação do produto estão automatizadas, integradas, flexíveis, com tomada de decisão automática e sem qualquer intervenção do operador. \*

**DIFUSÃO**

**AUTOAVALIAÇÃO**

**HUB 4.0**

**B+P 4.0**

**TESTBED**

**CONEXÃO  
STARTUP  
INDÚSTRIA**

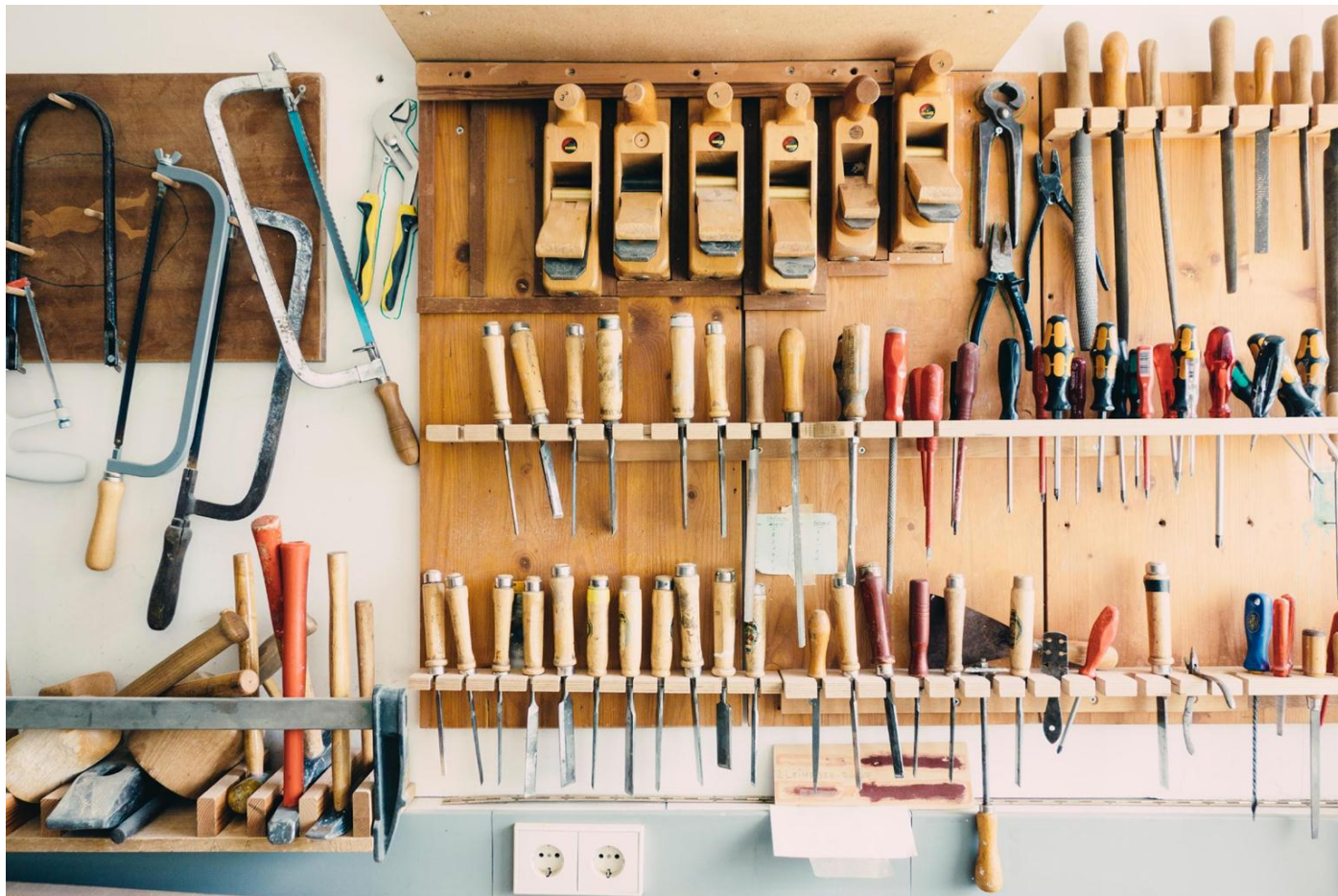
**TALENTOS**

**FINANCIABILIDADE**

**REGRAS DO JOGO**

**CONEXÕES  
GLOBAIS**





# QUAL INSTRUMENTO USAR PARA LIDAR COM A INDUSTRIA 4.0



Photo: Barn Images

**DIFUSÃO**

**AUTOAVALIAÇÃO**

**HUB 4.0**

**B+P 4.0**

**TESTBED**

**CONEXÃO  
STARTUP  
INDÚSTRIA**

**TALENTOS**

**FINANCIABILIDADE**

**REGRAS DO JOGO**

**CONEXÕES  
GLOBAIS**



**DIFUSÃO**

**AUTOAVALIAÇÃO**

**HUB 4.0**

**B+P 4.0**

**TESTBED**

**CONEXÃO  
STARTUP  
INDÚSTRIA**

**TALENTOS**

**FINANCIABILIDADE**

**REGRAS DO JOGO**

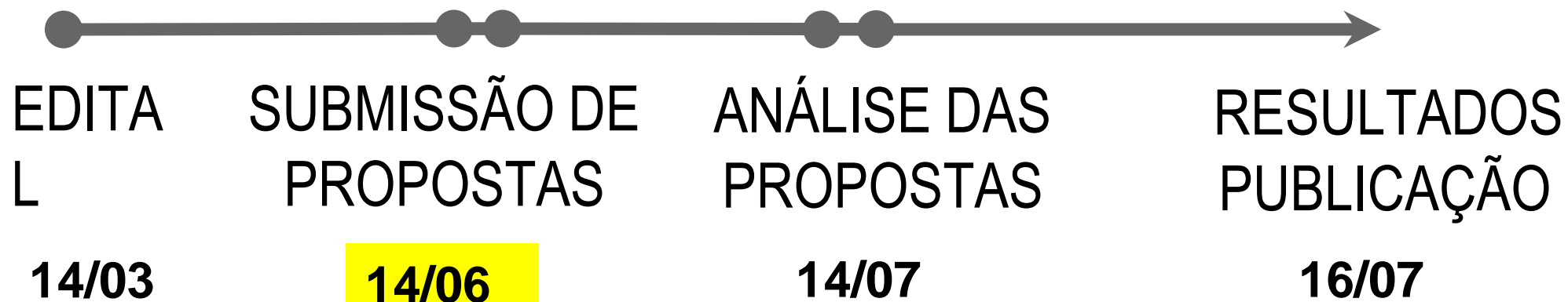
**CONEXÕES  
GLOBAIS**





## SELEÇÃO DE PROJETOS PARA CRIAÇÃO DE FÁBRICAS DO FUTURO

Envio de propostas até 14 de junho de 2018





0 PROJETO



10 TESTBEDS



6.7. O valor máximo de apoio financeiro será de até **R\$ 300.000,00** (trezentos mil reais) por projeto, a depender da disponibilidade financeira e validação documental a serem avaliados pela ABDI.





PÁGINA INICIAL  
**SOBRE A ABDI**

MISSÃO E VISÃO

POLÍTICA INDUSTRIAL

DIRETORIA EXECUTIVA

ORGANOGRAMA

▪ **LEGISLAÇÃO E NORMAS**

LICITAÇÕES

AGENDAS

CONSULTAS PÚBLICAS

PROCESSOS SELETIVOS

☰ **SOBRE A ABDI**

Página Inicial > Sobre a ABDI > [Legislação e Normas](#)

☰ **LEGISLAÇÃO E NORMAS**

criação

estatuto

**convênios**

licitações

**Convênio**

[Regulamento de Convênios ABDI](#)

[Formulário\\_Plano\\_de\\_Trabalho\\_Convênios](#)

[Formulário\\_Convenio\\_de\\_Patrocínio](#)

[Formulário de Remanejamento](#)

[Formulário\\_de\\_Prestação\\_de\\_Contas\\_Convênios](#)

[Resolução Direx nº 5, de 16 de setembro de 2013](#)

**DIFUSÃO**

**AUTOAVALIAÇÃO**

**HUB 4.0**

**B+P 4.0**

**TESTBED**

**CONEXÃO  
STARTUP  
INDÚSTRIA**

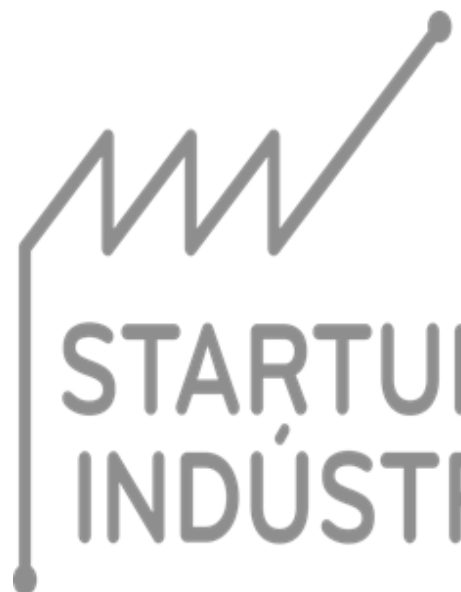
**TALENTOS**

**FINANCIABILIDADE**

**REGRAS DO JOGO**

**CONEXÕES  
GLOBAIS**





STARTUP  
INDÚSTRIA

3M



CAT

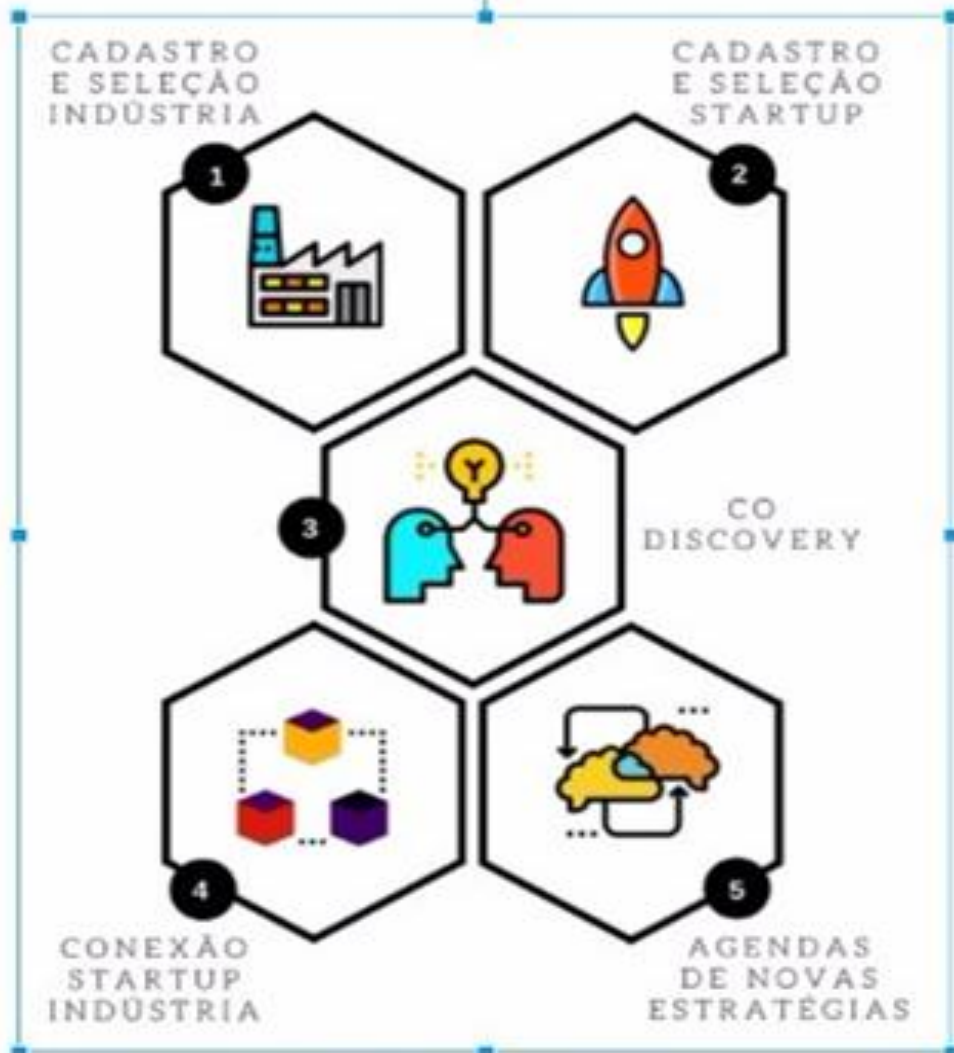


Libbs

embraco



# STARTUP INDÚSTRIA 4.0



1  
Cadastro e seleção indústria

2  
Cadastro e seleção startup

3  
Co-Discovery

4  
Conexão Startup Indústria

5  
Agenda de Novas Estratégias para  
Inovação

**DIFUSÃO**

**AUTOAVALIAÇÃO**

**HUB 4.0**

**B+P 4.0**

**TESTBED**

**CONEXÃO  
STARTUP  
INDÚSTRIA**

**TALENTOS**

**FINANCIABILIDADE**

**REGRAS DO JOGO**

**CONEXÕES  
GLOBAIS**



**DIFUSÃO**

**AUTOAVALIAÇÃO**

**HUB 4.0**

**B+P 4.0**

**TESTBED**

**CONEXÃO  
STARTUP  
INDÚSTRIA**

**TALENTOS**

**FINANCIABILIDADE**

**REGRAS DO JOGO**

**CONEXÕES  
GLOBAIS**



Home

Brasil

Política

Finanças

Empresas

Agronegócios

Internacional

Op

Macroeconomia

Setor Externo

Infraestrutura

14/03/2018 às 05h00  7

## 'Indústria 4.0' terá crédito de R\$ 8,6 bi





**DIFUSÃO**

**AUTOAVALIAÇÃO**

**HUB 4.0**

**B+P 4.0**

**TESTBED**

**CONEXÃO  
STARTUP  
INDÚSTRIA**

**TALENTOS**

**FINANCIABILIDADE**

**REGRAS DO JOGO**

**CONEXÕES  
GLOBAIS**



# MEDIDAS INICIAIS NA ÁREA REGULATÓRI



<i>Regra do Jogo</i>	<i>Descrição</i>
<b>1</b> Robôs colaborativos (COBOT)	Adequação regulatória de diversos normativos (NR-12, ISO 10218:1, 13849, etc) para acelerar a robotização da indústria brasileira.
<b>2</b> Polo Industrial de Manaus (PIM) 4.0	Ajustes de instrumentos (PPBs, P&D, PPIs, etc) para permitir que as empresas do PIM possam realizar investimentos na modernização e digitalização do seu parque industrial.
<b>3</b> Privacidade e proteção de dados	Em consonância com outros planos e programas de governo passados e atuais, é de substancial importância a aprovação de um marco legal que garanta enquadramento do tema de forma a sustentar juridicamente o caminho para a Indústria 4.0

**DIFUSÃO**

**AUTOAVALIAÇÃO**

**HUB 4.0**

**B+P 4.0**

**TESTBED**

**CONEXÃO  
STARTUP  
INDÚSTRIA**

**TALENTOS**

**FINANCIABILIDADE**

**REGRAS DO JOGO**

**CONEXÕES  
GLOBAIS**



1. *Zeroing* (zeragem) das alíquotas do imposto de importação (II) de diversos tipos de bens e insumos estratégicos para a indústria do futuro:
  - a. Redução da alíquota do imposto de importação (II) de robôs industriais e robôs colaborativos classificados na NCM 8479.50.00 dos atuais 14% para 0%, objetivando reduzir os seus custos de aquisição e agilizar todo o procedimento de importação;
  - b. Redução da alíquota do Imposto de Importação (II) para impressoras 3D e equipamentos voltados para a Manufatura Aditiva, classificados nas NCMs 8477.80.90 e 8477.90.XX, dos atuais 14% para 0%;
  
1. Atrelamento do tema da Indústria 4.0 em todos os acordos bilaterais de comércio entre o Mercosul e outros países ou blocos, com destaque para as negociações com a União Europeia, o México e o Canadá;



1. Cooperações e projetos bilaterais em Indústria 4.0 com diferentes países (*Plattform industrie 4.0, Industrie du Futur, etc*).



Agência Brasileira de  
Desenvolvimento Industrial

A grayscale photograph of a robotic hand holding a human hand. The robotic hand is on the left, with its fingers wrapped around the human hand. The human hand is on the right, with its fingers slightly curled. The background is a plain, light-colored surface.

**VALDÊNIO ARAÚJO**

vmaraujo@abdi.com.br

[www.abdi.com.br](http://www.abdi.com.br)

(61) 3962-8700